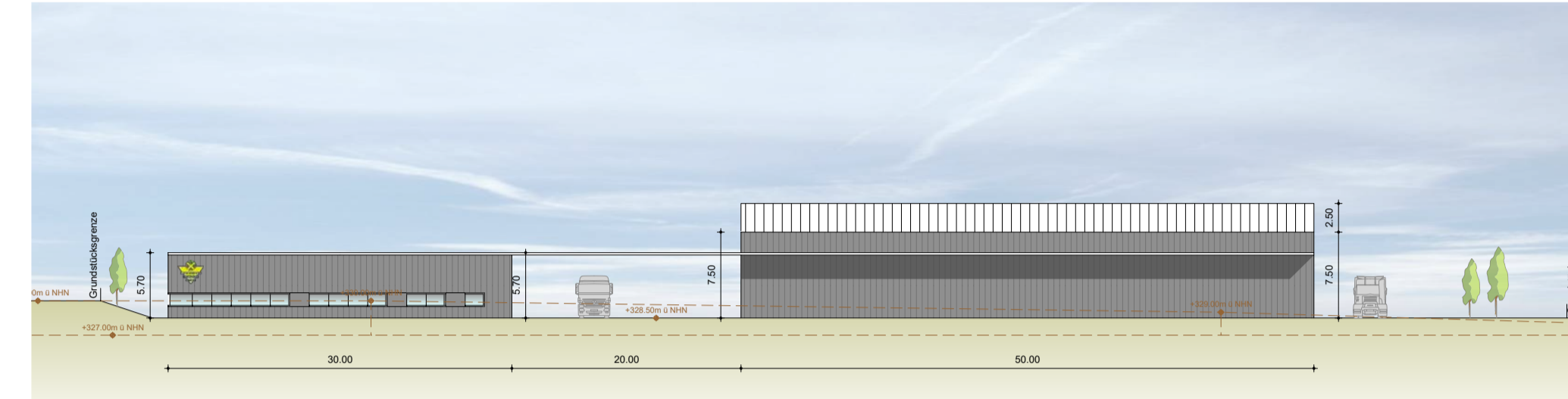


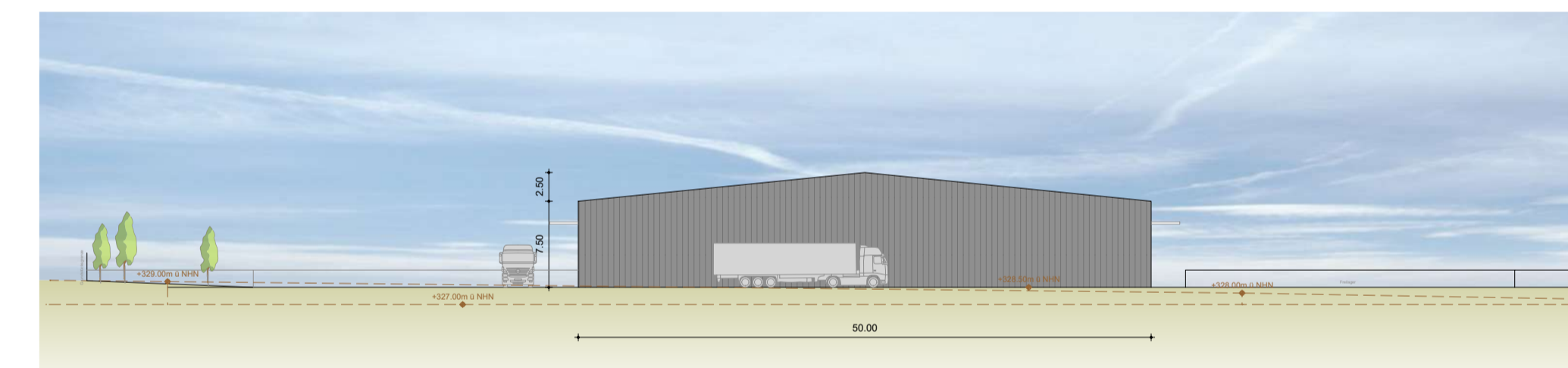
Ansicht von Norden



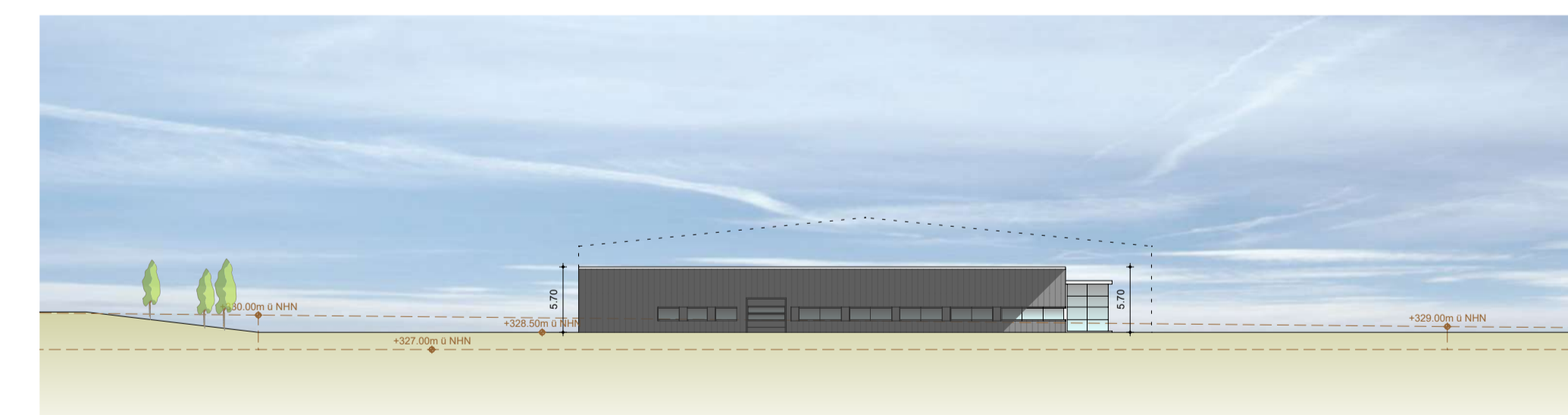
Ansicht von Süden



Ansicht von Westen



Ansicht von Osten



Ansicht von Osten Innen

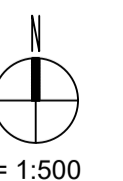


Ansicht von Westen Innen

**GEMEINDE
HUNDERDORF**
LKR. STRAUBING-BOGEN



**VORHABEN- UND
ERSCHLIESSUNGSPLAN
"GE HOFDORF"**



M= 1:500

PLANVERFASSER:	Mussinstraße 7, 94327 Bogen Tel: 09422 8538 - 0 Fax: 09422 8538 - 23 Web: www.gutthann-hiw-architekten bogen@gutthann-hiw-architekten.de	DATUM: 14.03.2023
GUTTHANN HIW ARCHITECTEN		