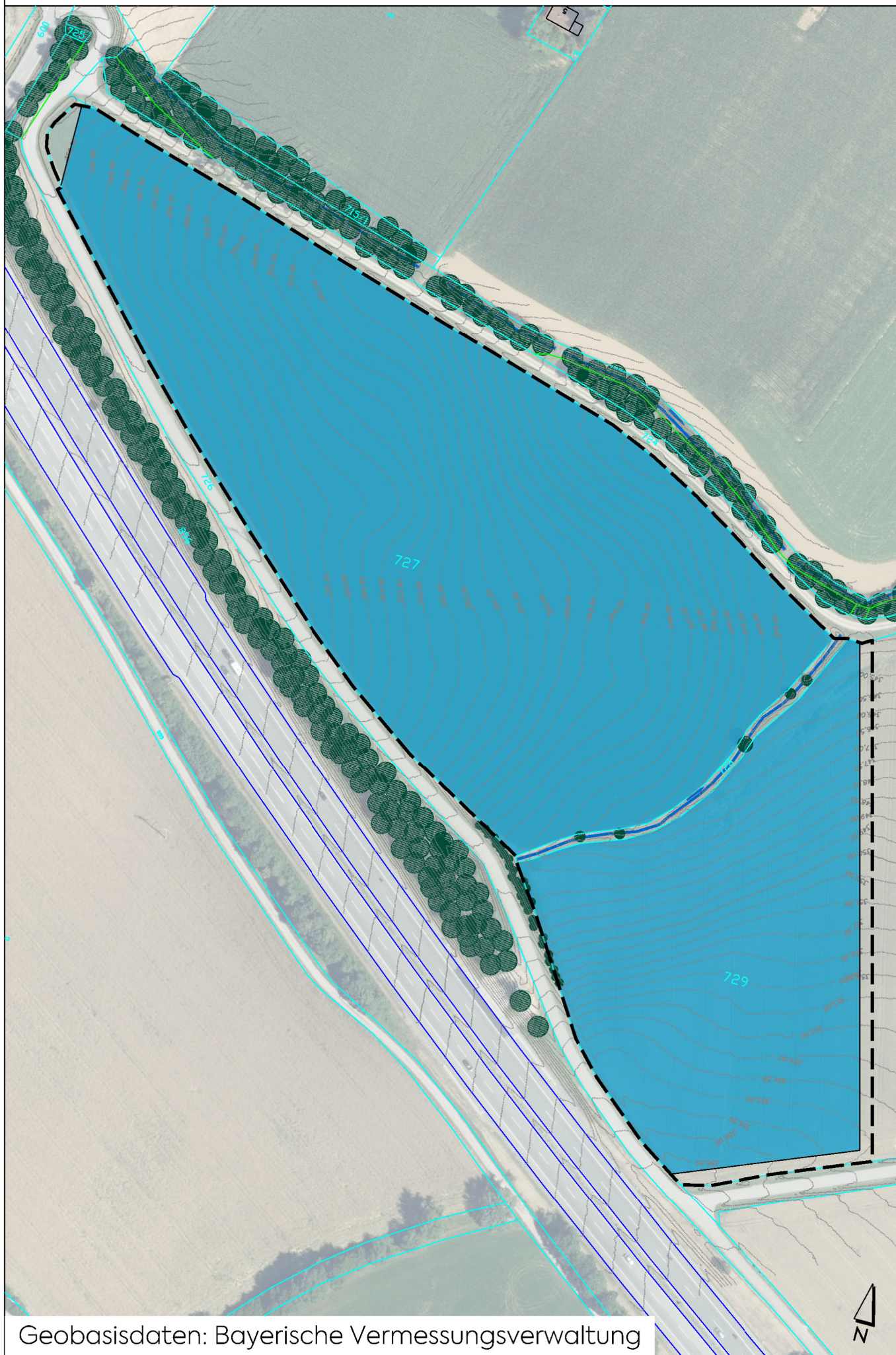



ANLAGE 2 zum Bebauungs- und Grünordnungsplan "Sondergebiet
Freiflächenphotovoltaikanlage Stetten"
Naturschutzfachliche Eingriffsregelung - Eingriffsflächen




Geobasisdaten: Bayerische Vermessungsverwaltung

LEGENDE

 Geltungsbereich Bebauungs- und
Grünordnungsplan SO PV "Stetten"
Fläche : 60.334 m².

 Gehölze, Bestand.

 Fließgewässer, temporär
wasserführender Zulauf zum
Stettener Bach.

Eingriffsflächen



Vorhabenparzellen "SO PV Stetten",
ohne private Grünflächen, ohne Graben.
Gesamtfläche 57.956 m².
Kompensationsfaktor 0,15.
Kompensationsbedarf 57.956 m² x 0,15 = **8.693,40 m²**

Kompensationsbedarf **gesamt = 8.693,40 m²**

Keine Eingriffsflächen



Private Grünflächen "SO
Freiflächenphotovoltaikanlage Stetten",
Gesamtfläche 1.666 m².
Graben, Fläche 712 m².

mks Architekten-Ingenieure GmbH
Mühlenweg 8
94347 Ascha
T 09961 9421 0
F 09961 9421 29
ascha@mks-ai.de
www.mks-ai.de

PLANART	PROJEKTNUMMER	PLANNUMMER
SATZUNG	2019-51	B 1.2

BAUORT | PROJEKT
Gemeinde Hunderdorf
Vorhabenbezogener Bebauungs- und
Grünordnungsplan "Sondergebiet
Freiflächenphotovoltaikanlage Stetten"

VERFAHRENSTRÄGER	MAßSTAB
Gemeinde Hunderdorf	1:2.000

DARSTELLUNG	BAUABSCHNITT
Eingriffsflächen	

BEARBEITET	GEZEICHNET	DATUM
ch	ch 	18.03.2021

